

Flächenermittlung nach DIN277:

Nr	Art	Raum	Flächen in 1m Höhe	Flächen in 2m Höhe	Fläche
UG					
1	NF	Raum 1		5.10 m x 16.57 m	84.51 m ²
2	NF	Raum 2		2.50 m x 2.66 m	6.65 m ²
3	NF	Flur		2.50 m x 1.65 m	4.13 m ²
4	NF	Raum 3		4.82 m x 3.75 m	18.08 m ²
5	NF	Raum 4		8.96 m x 3.81 m	
				+ 4.82 m x 3.74 m	52.16 m ²
6	NF	Raum 5		4.06 m x 7.79 m	31.63 m ²
7	NF	Raum 6		3.84 m x 2.52 m	
				+ 2.31 m x 2.52 m	
				+ 2.70 m x 0.20 m	
				+ 1.31 m x 0.20 m	
				+ 0.57 m x 1.74 m	
				+ 0.57 m x 1.74 m	
				+ 2.70 m x 1.74 m	
				+ 2.47 m x 1.74 m	27.28 m ²
Summe Nuzfläche UG					224.44 m²
EG					
8	NF	Raum 1		5.04 m x 0.40 m	
				+ 5.22 m x 3.37 m	
				+ 5.11 m x 0.52 m	
				+ 5.22 m x 12.68 m	88.45 m ²
9	NF	Raum 2		8.76 m x 0.40 m	
				+ 9.09 m x 3.37 m	
				+ 8.69 m x 0.52 m	
				+ 8.95 m x 3.46 m	69.62 m ²
10	NF	4 Dimension		8.95 m x 9.05 m	81.00 m ²
11	NF	Kühne		20.82 m x 5.96 m	124.09 m ²
12	NF	Ka Raum 1		15.11 m x 4.31 m	
				+ 3.15 m x 0.45 m	
				+ (15.89 m + 15.87 m) / 2 x 0.45 m	
				+ 19.61 m x 7.06 m	212.13 m ²
13	NF	Ka Raum 2		4.33 m x 4.11 m	17.80 m ²
14	NF	Ka Raum 3		4.70 m x 7.77 m	36.52 m ²
15	NF	Ka Raum 4		4.70 m x 3.89 m	18.28 m ²
16	NF	Ka Raum 5		4.87 m x 2.42 m	
				+ 5.15 m x 2.60 m	
				+ 4.87 m x 4.75 m	48.31 m ²
17	NF	Ka Raum 6		5.31 m x 3.78 m	
				+ (5.31 m + 8.18 m) / 2 x 1.94 m	
				+ (8.18 m + 8.20 m) / 2 x 0.01 m	
				+ 0.02 m x 0.01 m / 2	
				+ 8.23 m x 2.13 m	50.77 m ²
18	NF	Flur		(8.54 m + 10.95 m) / 2 x 1.42 m	

19	NF	Ka Raum 7	+ 10.95 m x 2.27 m 5.42 m x 3.68 m + (5.42 m + 4.96 m) / 2 x 0.31 m + 4.85 m x 1.53 m / 2	38.69 m ² 25.26 m ²
20	NF	U 1	2.35 m x 3.99 m	9.38 m ²
21	NF	U 2	1.72 m x 2.07 m	3.56 m ²
22	NF	U 3	(3.65 m + 3.58 m) / 2 x 1.75 m + (1.70 m + 1.62 m) / 2 x 2.23 m	10.03 m ²
23	NF	U 4	(1.89 m + 2.03 m) / 2 x 3.99 m	7.82 m ²
Summe Nuzfläche EG				841.71 m²
Summe Nuzfläche				1066.15 m²

Berechnung BGF und BRI nach DIN 277

Die Berechnung erfolgt auf der Grundlage vom örtlichen Aufmaß

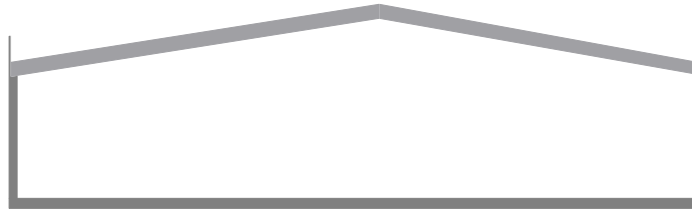
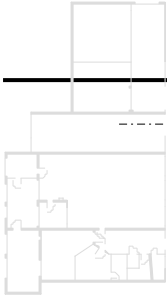
BGF

Nr.	Geschoss	Flächenberechnung	Fläche m ²
1	EG	5.48 x 1.95 25.05 x 20.34 21.18 x 6.16 14.65 x 17.14	901.77
2	UG	14.65 x 17.05	249.78
Summe BGF			1151.55 m²

BRI

Nr.	Geschoss	Fläche Geschoß [m ²]	Fläche Dachschräge [m ²]	Höhe Geschoß [m]	mittlere Höhe Dachschräge [m]	Faktor	Volumen [m ³]
1	EG	901.77		5.90		1.00	5323.16
			427.96	5.90		-1.00	-2526.23
			427.96		5.37	1.00	2299.27
			390.12	5.90		-1.00	-2302.86
			390.12		5.05	1.00	1971.88
			84.22	5.90		-1.00	-497.15
			84.22		5.22	1.00	439.77
2	UG	249.78		2.55		1.00	636.20
Summe BRI							5344.04 m³

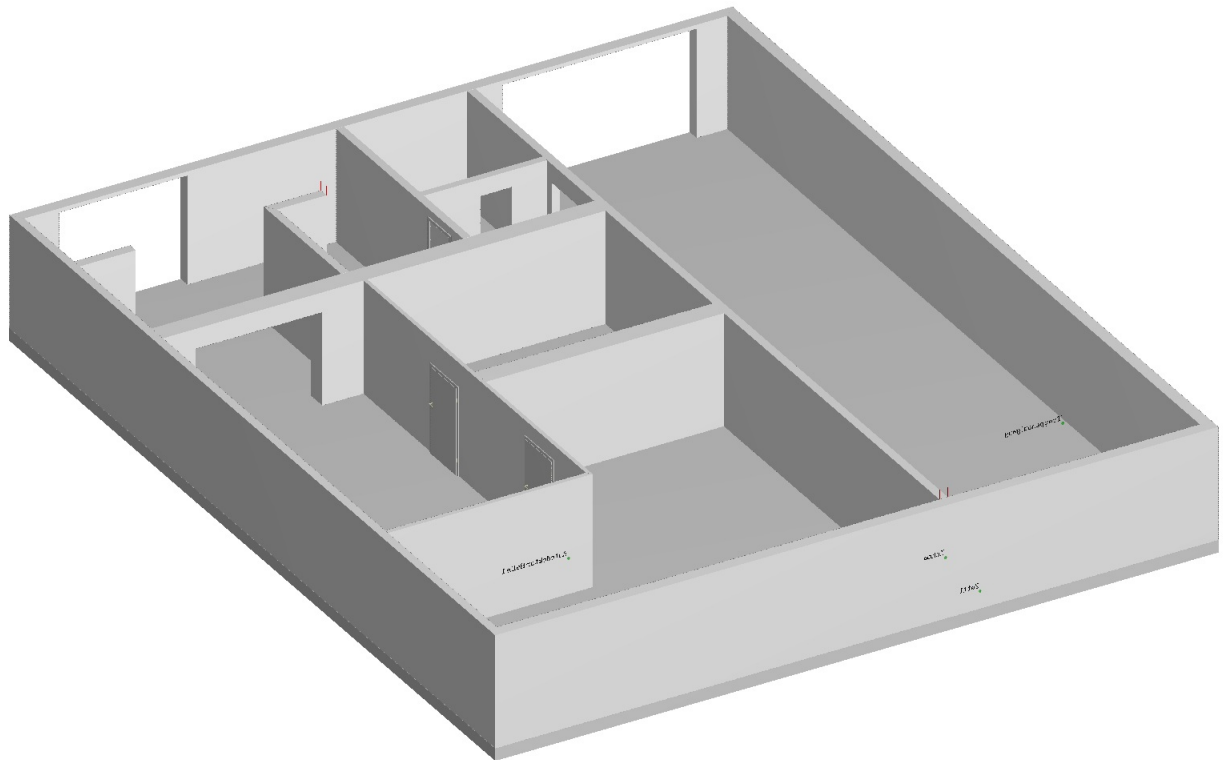
Schnittdarstellung



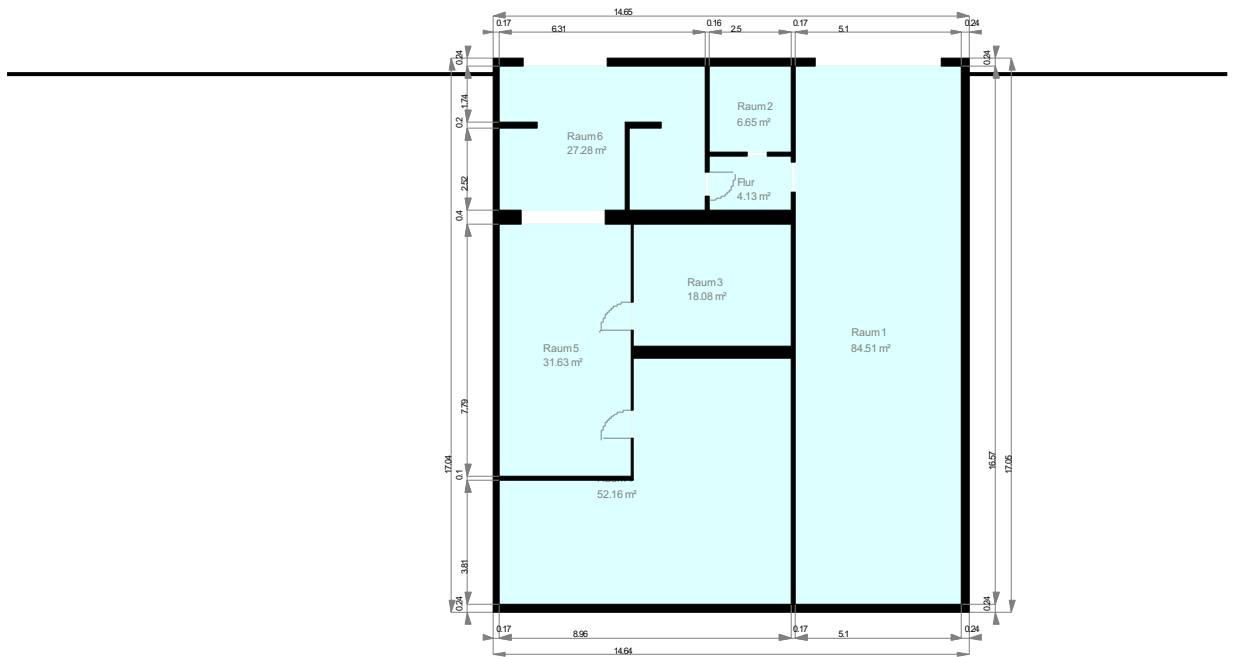
Maßstab 1 : 242
0.00.51.01.52.0m



UG: 3D Darstellung



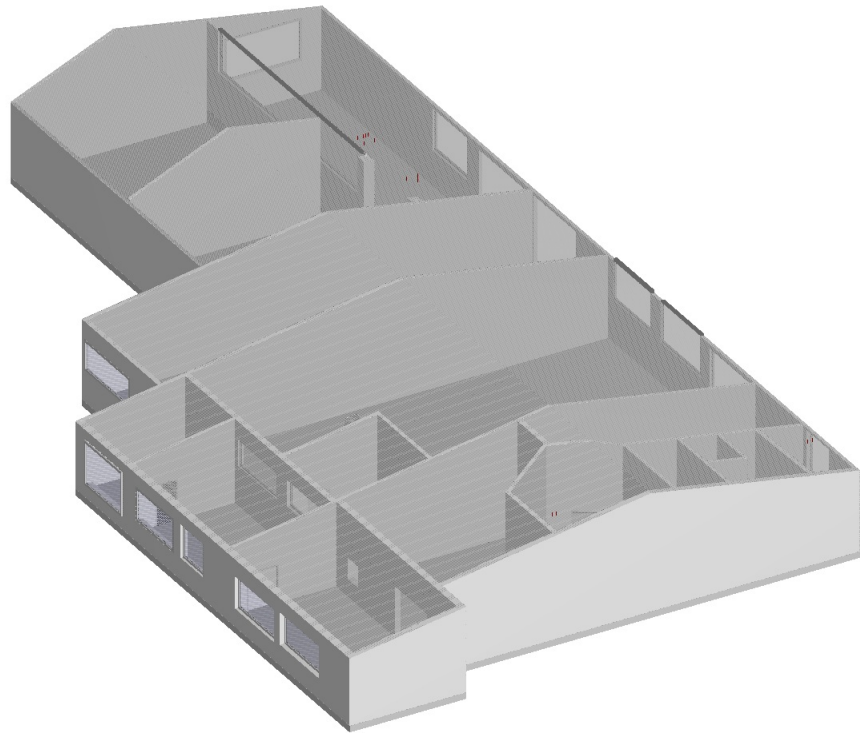
UG: Grundriss



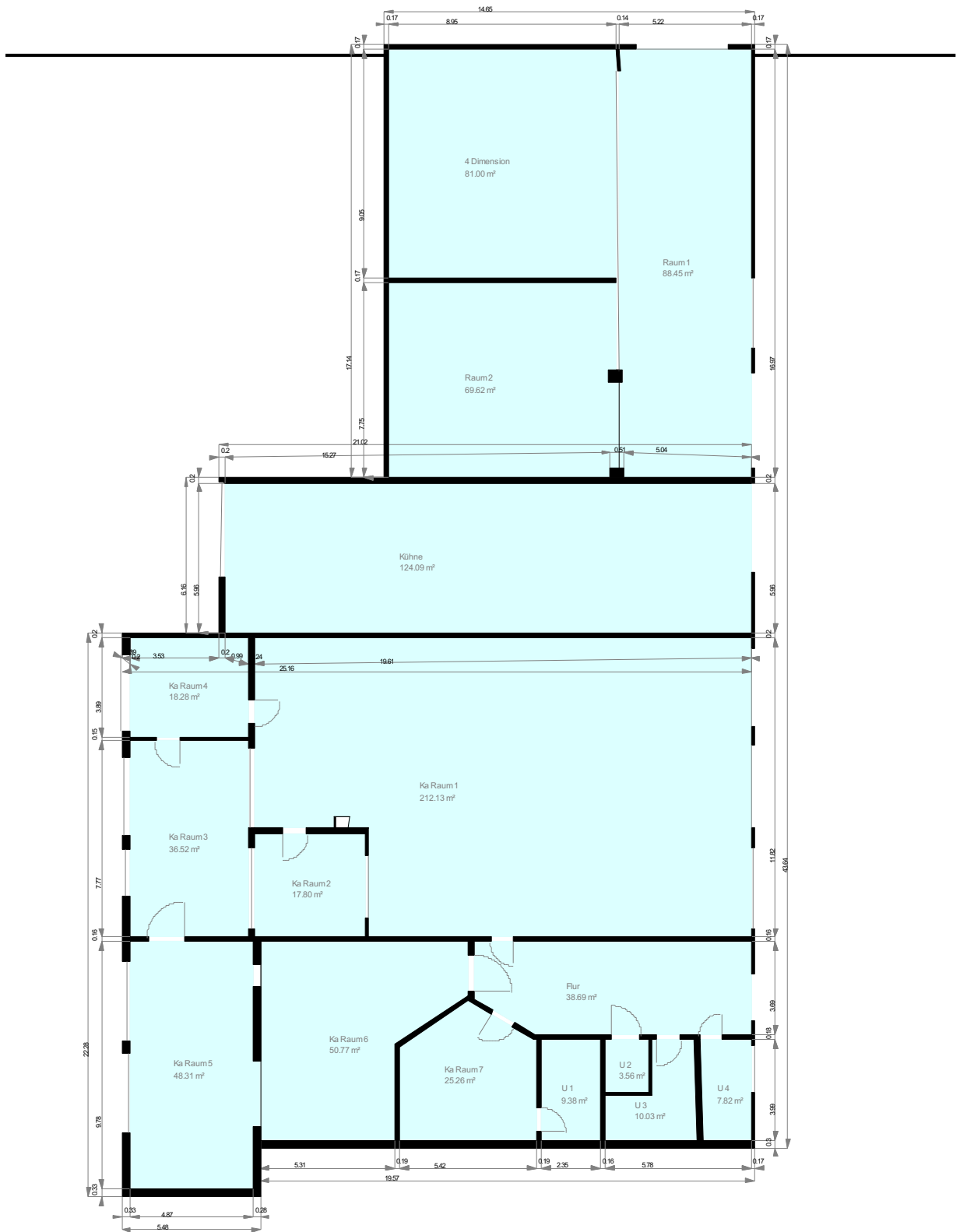
Maßstab 1 : 242
0.00.51.01.52.0m



EG: 3D Darstellung



EG: Grundriss



Maßstab 1 : 242

0.00.51.01.52.0m

