

Wohnflächenberechnung nach WoFIV

Nr	Raum	Anteil	Art	> 2m	Höhe 1-2m	< 1m	Fläche m ² (netto)
OG							
1	Bad mit Wanne	100	W	4.01			4.01
2	Bad mit Dusche	100	W	5.03			5.03
3	Schlafzimmer 1	100	W	15.24			15.24
4	Wohn- Esszimmer	100	W	47.13			47.13
5	Küche	100	W	10.69			10.69
6	Balkon*	25	W	15.74			3.94
7	Schlafzimmer	100	W	21.91	6.53	3.79	25.18
Summe							111.22
Summe OG							111.22

voll berechnet werden:

Die Grundflächen von Räumen oder Raumteilen mit einer lichten Höhe von Mindestens 2,00 m, Fenster und offene Wandnischen, die bis zum Boden herunterreichen und mehr als 0,13 cm tief sind, Erker und Wandschränke, die eine Grundfläche von mindestens 0,50 m² haben und Raumteile unter Treppen, soweit die lichte Höhe mindestens 2,00 m beträgt.

zu Hälfte berechnet werden:

Die Grundflächen von Raumteilen mit einer lichten Höhe von mehr als 1,00 m und weniger als 2.00 m.

nicht berechnet werden:

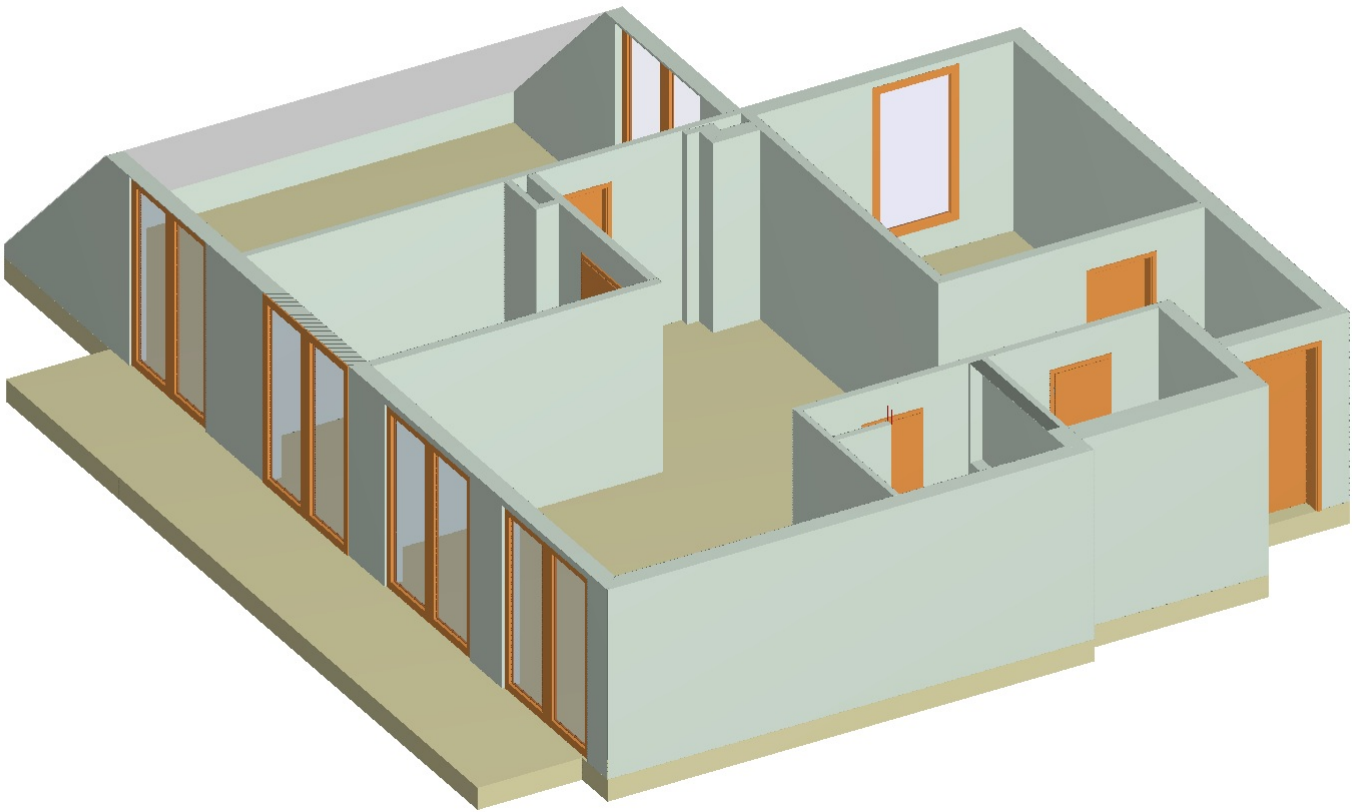
Die Grundflächen von Raumteilen mit einer lichten Höhe von weniger als 1.00 m.

* zum Viertel berechnet werden:

Balkone, Loggien, Terrassen, Dachgärten

W Wohnfläche
G Gewerbefläche
N Nutzfläche
V Verkehrsfläche

3D Darstellung



OG: Grundriss

